

失敗しない
フォンブースの選び方マニュアル

Don't fail ! How to Choose
a **PHONE BOOTH**

Social Interior Inc.

SOCIAL | オフィス
INTERIOR | 構築支援

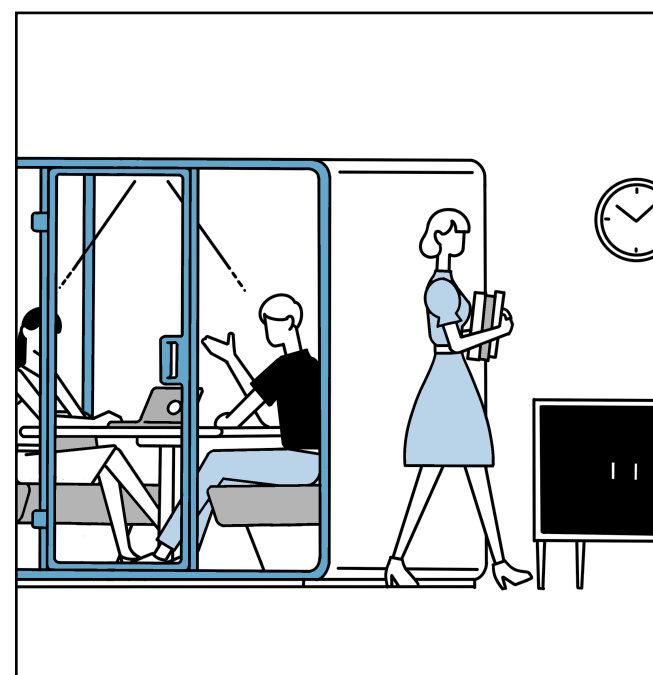


CONTENTS

01

フォンブースとは？ - 機能と特徴

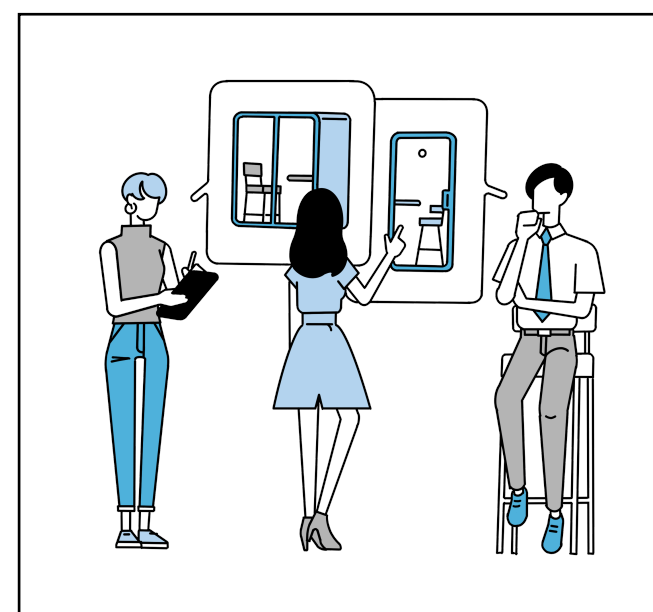
What is a phone booth?
Functions and Features



02

失敗しない フォンブースの選び方

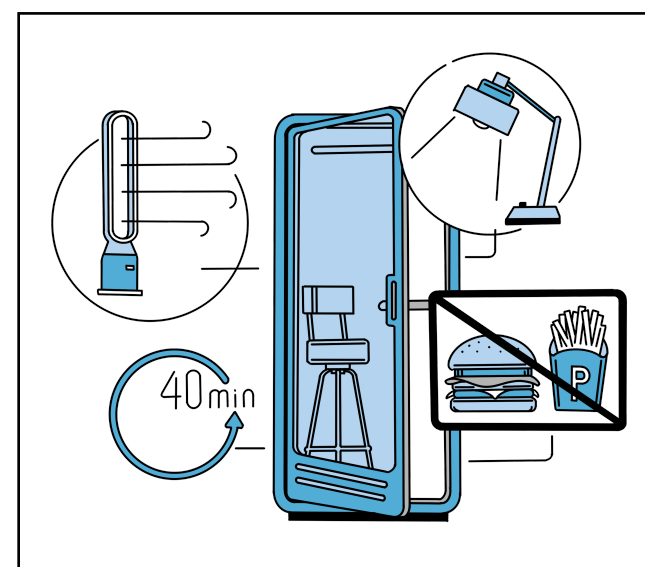
Don't make a mistake
How to choose a phone booth



03

フォンブースの効果 を高めるための 運用ポイント

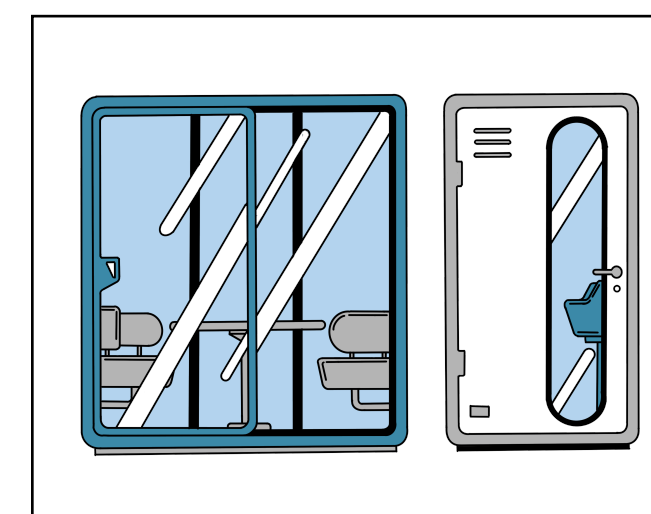
To increase the effectiveness of
phone booths. Operational Points



04

メーカー別フォン ブース代表作紹介

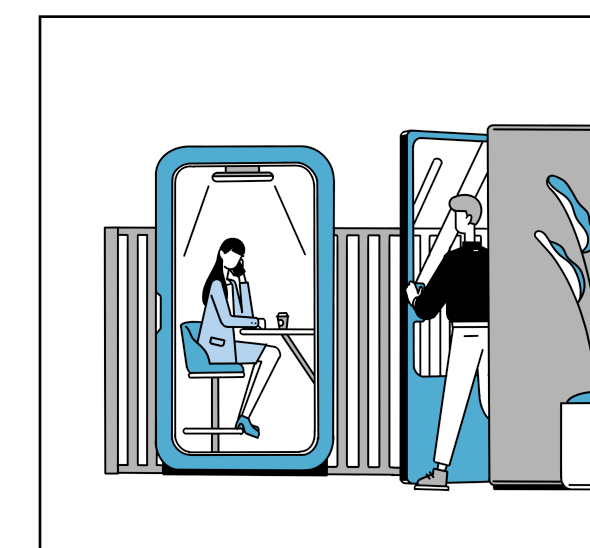
Recommended Pickups



05

付録：フォンブース 導入事例

Appendix : Phone Booth
Case Studies



01

What is a **PHONE BOOTH**? Functions and Features

02
03
04
05

フオンブースとは？
機能と特徴



オフィスの設備に仲間入り、 「フォンブース」とは？

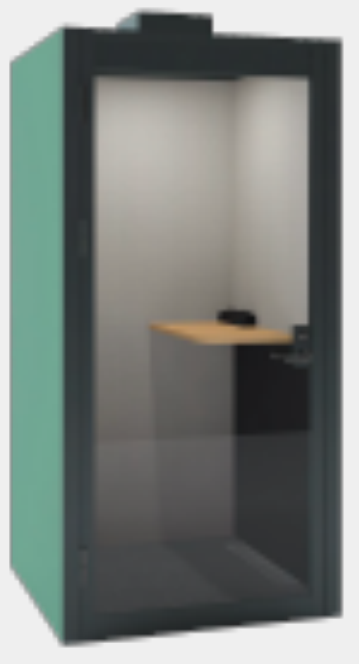
04 昨今、リモートワークを取り入れた働き方が一般的になり、業種に関係なくオフィス要件に加える企業が増えている「フォンブース」。

フォンブースとは、オフィス内に設置する個室スペースのこと。遮音性・吸音性に優れていて、主にWEBミーティング、個人面談、電話商談、集中作業などのシーンで活用されています。国内外の家具メーカーから様々な機能・デザイン・価格帯が毎年発表されています。

本書では、自社のニーズに最適なフォンブース選びの参考になるよう、各社の特徴をまとめました。
ぜひ、フォンブース選びの際の、参考にしてください！



One - Bo
2023年1月発売



WORKPOD FLEX
2022年4月発売



アドセル
2022年1月発売

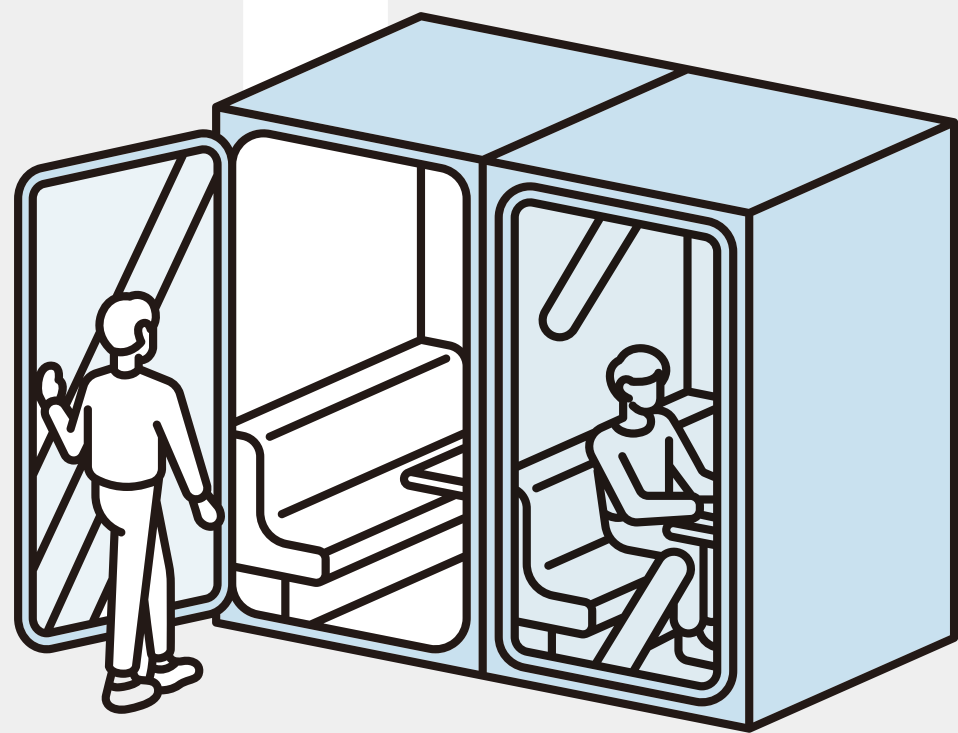


デリカブース
2022年1月発売

socialinterior.com

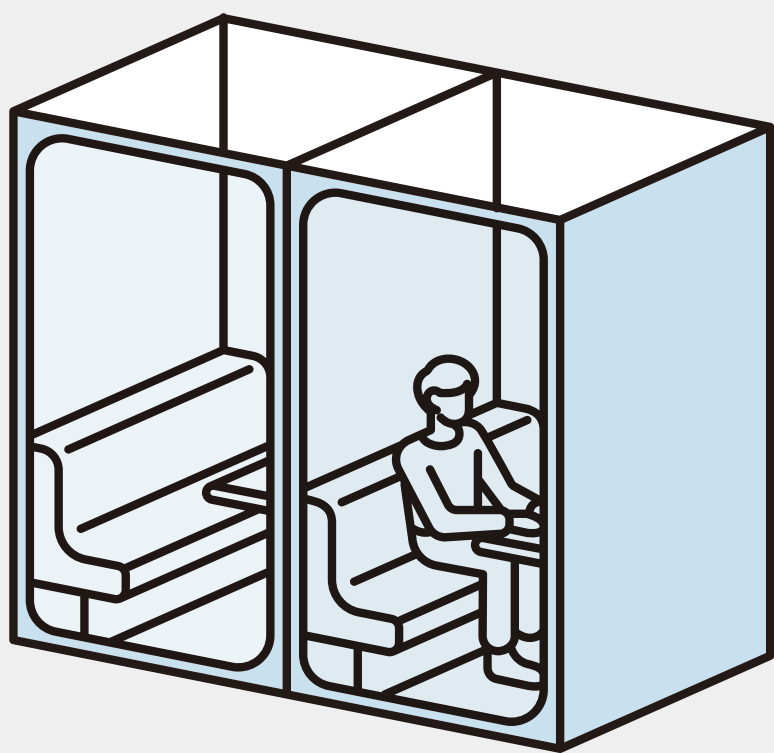
目的によって、フォンブースのタイプを決めましょう

フォンブース製品は、主に2（+1）つのタイプに分類できます。
タイプによって特徴が異なるため、空間ニーズと照らし合わせた上で、自社のオフィスにマッチしたタイプを選びましょう。



TYPE | 個室タイプ

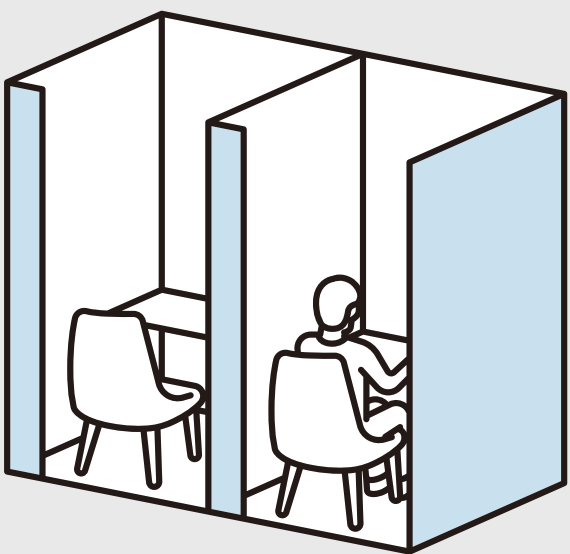
高い遮音性能
オンライン商談にぴったり！
設置時：工が必要な可能性あり



TYPE | 半個室タイプ

視線と外部の音をカット
集中作業に◎
設置時：工が必要な可能性あり

予算を抑えたい方には



TYPE | 置き家具タイプ

安価で、周りの視線をカットできる
工事いらずですぐ設置できる
低コスト / 遮音性能他2タイプに劣る

How to choose a phone booth

01

Don't make a mistake
How to choose
a **PHONE BOOTH**

03

04

05

失敗しない

フォンブースの選び方



失敗しないために 押さえておきたい4つのポイント

#1 防音（吸音・遮音）性能

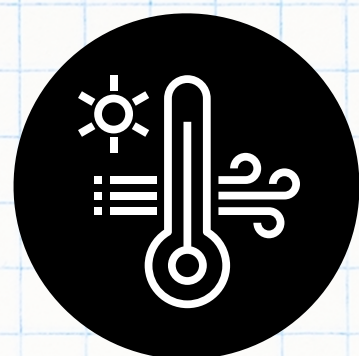


隣のブースの声が聴こえてうるさい

室内の音が反響して、会議がしづらい

音漏れが気になって小声でしか話せない

#3 空調性能



室内がすぐ暑くなる

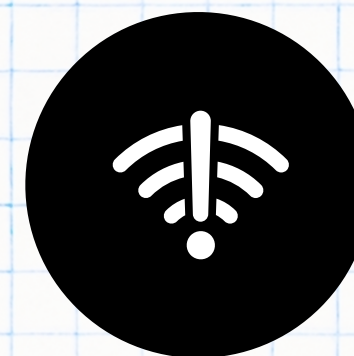
しばらく作業をしていると酸欠になる

空気がこもって淀んでいる感じがある

ソーシャルインテリアでは、実際にフオンブースを導入した企業の方々からお話を伺い、導入後の感想や気になる点について調査。

それらの情報を元に、導入前に留意すべき点をまとめました。

#2 ネットワーク対応設備



WEBミーティング時回線が途切れる

Wifi が入りづらい

有線LANケーブルが使えない

#4 プライバシーの配慮



スカートで利用しづらい

ドアの外の様子が気になる

通路から作業中のPC画面がのぞける

#1 防音（吸音・遮音）性能



Customers' comments

実際につかってみると、
隣のフオンブースから話し
声が聞こえてMTGに集中
できません…

遮音機能が謳われている
フオンブースでも、機能
に対して適切なレイアウ
ト設計や役割を計画しな
いと、結果的に音漏れが
発生し作業効率に影響す
ることがあります。

隣のブースの音が聴こえてうるさい

音漏れが気になって小声でしか話せない

室内の音が反響して、会議がしづらい

解決
方法

Solution

01

ショールームで
性能を確認する

吸音・遮音性能は、商品によって
異なります。できるだけ実機を試
して性能を確認し、用途に見合っ
た性能のものを選択しましょう。

Click!
各メーカーのショールーム
見学をご希望の方はこちら

02

設置する際の
レイアウトを調整する

防音は、いかに物体の振動を遮断
するかがポイントとなります。
フオンブースを並べて設置する場
合、間隔をあける、間に壁を作る
などの対策を講じることで、声の
振動が伝播しづらくなり、フオン
ブース同士の防音性能を高めるこ
とができます。

#2 ネットワーク対策について



Customers' comments

一部のフオンブースが無線LANがつながりづらく、オンラインMTGが途切れてしまい多く困っています。

WEBミーティング時回線が途切れる

有線LANケーブルが使えない

Wifi が入りづらい

フオンブースが構造物に囲まれた配置であったりルーターから離れた場所だったりすると、オフィス環境によっては無線LANネットワークにつながりづらい場合があります。

解決方法

Solution

01

有線LANを
ブース内に敷設する

万が一のときのために、有線LANをフオンブースに引き込んでおく心安心です。有線LANを室内に引き込めないタイプのものもあるため、事前に確認しておきましょう

02

近くにアクセス
ポイントを設置する

フオンブースを設置する際には、オフィス内のアクセスポイントや、利用帯域などを改めて考慮し再設計することを検討しましょう

#3 個室内の空調について



Customers' comments

1 時間単位で利用するシーンが多いのですが、30分を超えてくると息苦しく感じてしまいます。

しばらく作業していると酸欠になる

室内がすぐに暑くなる

空気がこもって淀んでいる感じがある

フオンブースは防音性が高く気密性も高いため、室内の空気循環を検討しましょう。また、内部は気温が上昇しやすいため、日当たりや空調との位置関係などの検討も大切です。

解決方法

Solution

01

空調ファンが実装されているものを選ぶ

標準機能として空調ファンがあるか確認しましょう。利用時に雑音の入り込みが気になる方は、ファンの作動音も実機をチェック。

02

「日当たり」と「暖房」に気をつけて配置

フオンブース内の気温上昇の原因は、「日当たり」「暖房」が2大要因です。これらを考慮し、フオンブースの設置位置を検討しましょう。

4 プライバシー対策について



Customers' comments

スカートを履いている日、ハイスツールタイプのフオンブースを利用しづらいです。

ドアの外の様子が気になる

スカートで利用しづらい

通路から作業中のPC画面がのぞける

ガラスドアが採用されたフオンブースは、開放感があるというメリットの反面、外からの視線が気になるという側面があります。

解決方法

Solution

01 曇りガラス仕様のフオンブースを選ぶ

曇りガラス仕様のフオンブースを選んだり、別途曇りガラスシートを貼ったり、社内のお知らせやイベントのポスターを貼るなど、運用面の工夫をしましょう。

02 ガラス面を人が滞留するスペースに向けない

フオンブースのガラス面が人の滞留するスペースに面していると、視線問題が発生しやすくなります。植栽、置き型パーティションを設置して視線を遮ったり、人の動きが少ない方向にガラス面を向けたりすることで、視線問題を回避することができます。

※消防法により、曇りガラスやガラスへの加工が禁止になる場合があります。
事前に管轄の消防署に確認しておきましょう

01

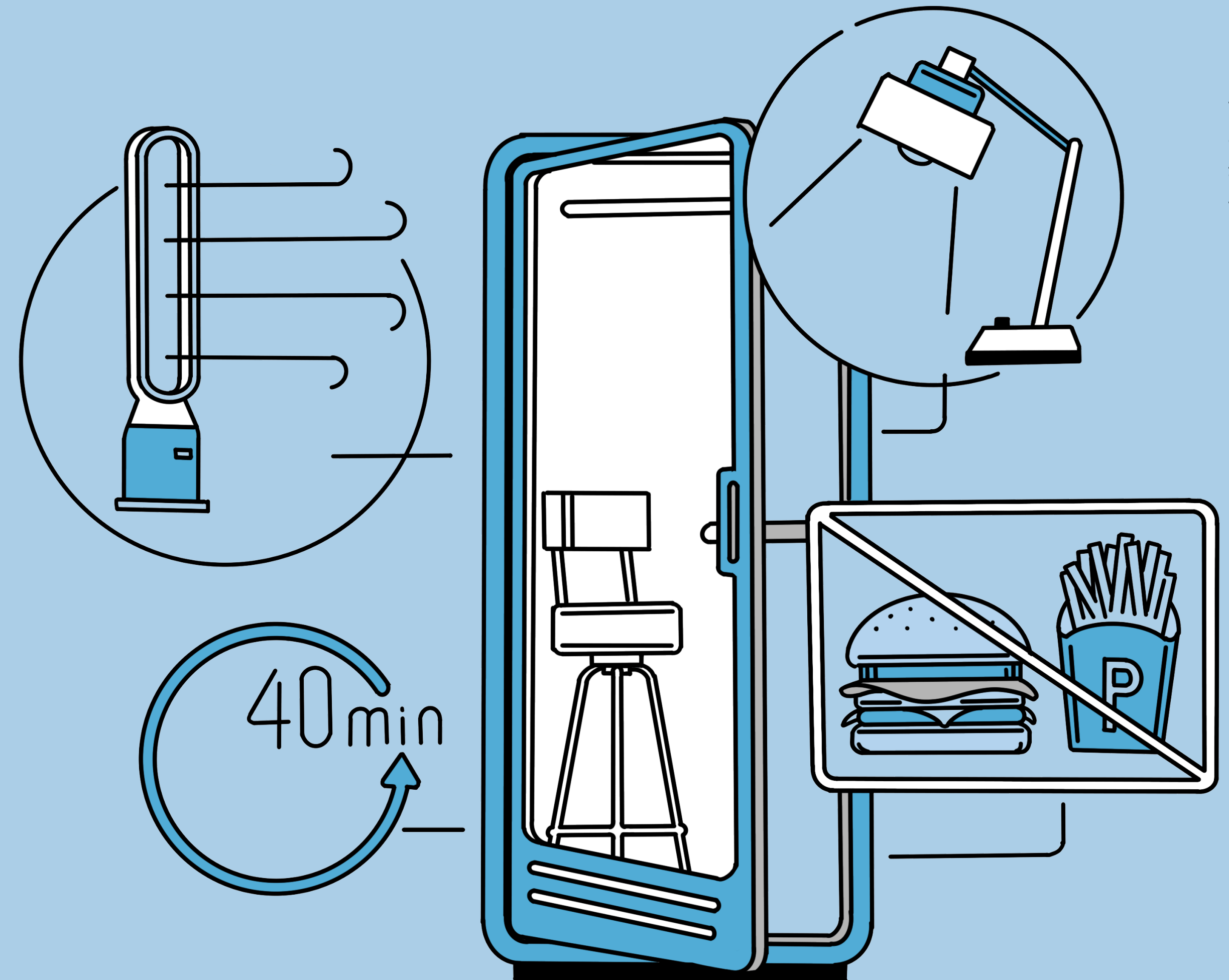
02

To increase the effectiveness
of phone booths.
Operational Points

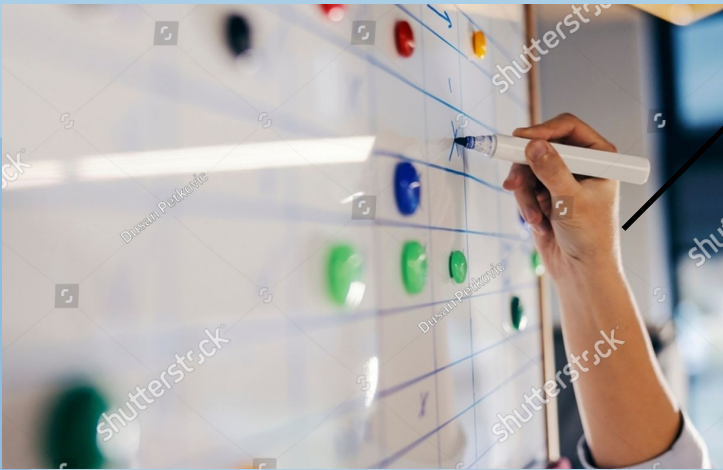
—
フォンブースの効果を高めるための
運用ポイント

04

05



利用ルールをしっかりと定めて トラブル回避 - #1



予約システムの構築（電子／アナログ）

「使おうとしていたのに、満室で使えない…」という事態を防ぐためには、予約システムが必要です。オンラインツールを活用したものもありますが、簡易的なものと、ホワイトボードで運用管理する方法もあります。



最大利用時間の設定

快適なフォンブースは、一日中利用したいという人も居ます。
いつも同じ人が使っていて、必要としている人が使えない ということが無いよう、
「1回の使用は1時間まで」など、最大利用時間を設定しておくとい良いでしょう。



使用ルールの設定

フォンブースは基本的に他の人と共用するため、次に利用する人のことを考えて使いましょう。
たとえば、「ブース内での飲食NG」「照明は必ずオフにして出る」など、
使用時のルールを決め、徹底する運用をおすすめします。

利用ルールをしっかりと定めて トラブル回避 - #2



デスク照明やモニターディスプレイを活用して作業効率UP

フォンブースは、集中作業の空間としても活用されます。
モニターディスプレイやデスクライトを設置しておくことで、より作業効率の向上が期待できるでしょう。



室内の空気循環にはファンが効果的

社内のフォンブースの活用度や利用頻度が高まるにつれて、室内の空調改善がより重要になります。
タワー型ファンは、コンパクトなフォンブース室内でも省スペースに設置可能。
空調改善の暫定処置として活用できるでしょう。



カメラ・マイク・充電アダプタなどは貸出制にすると便利

利用する際によく起こる失敗談は、「充電アダプタを忘れた」や「WEBカメラが壊れた」など、
PC周辺機器に関するトラブルです。こうした機器をすぐに貸し出せる用意があると、
万一のトラブル時でも社員の予定を狂わさずに対応できます。

01

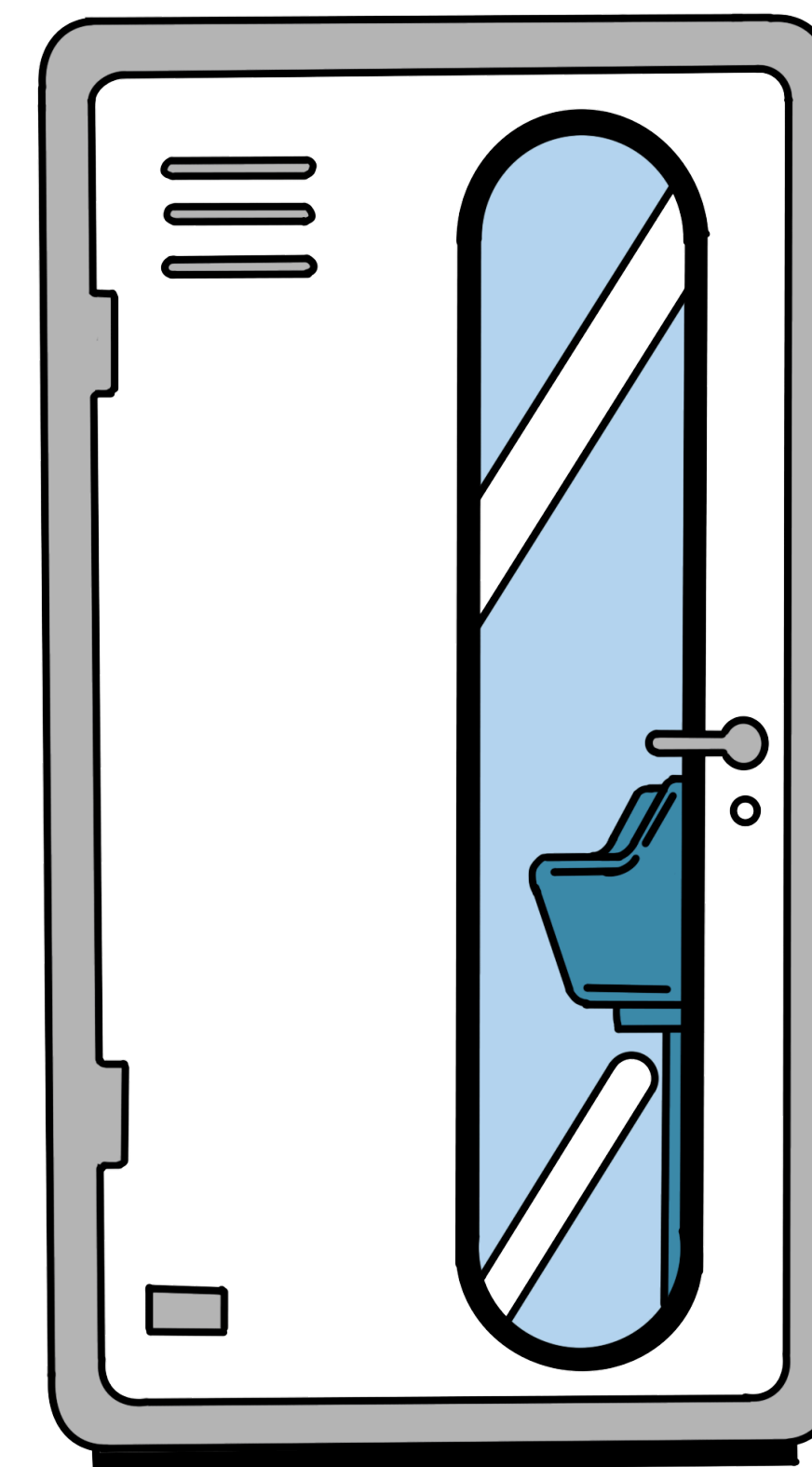
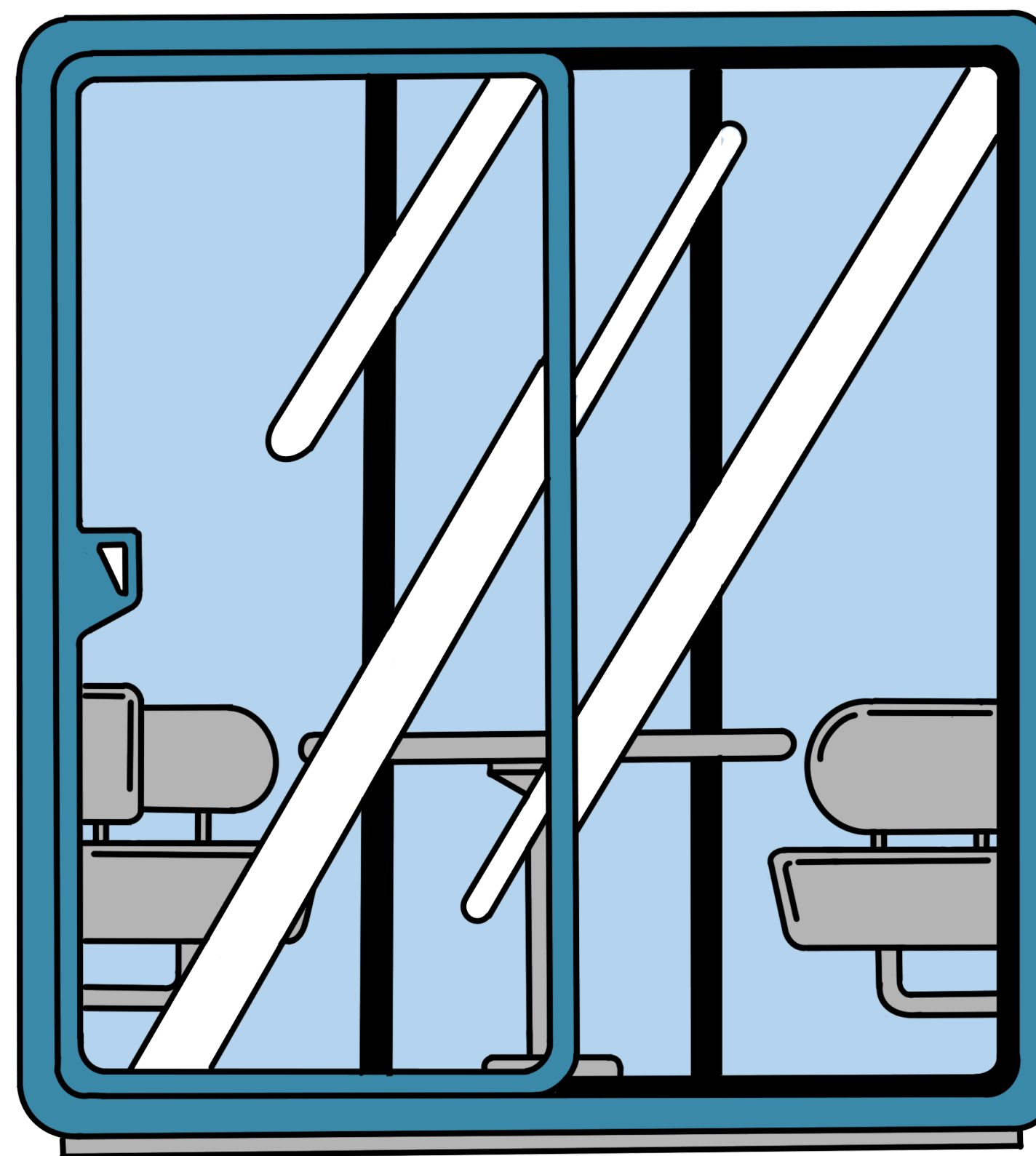
02

03

Recommended Pickups by manufacturer

メーカー別
フォンブース代表作紹介

05



ADDCELL
ITO
KI

床なし構造で天井高を確保！ 圧迫感と暑さを軽減できる1台

ADDCELL（アドセル） | イトーキ

GOOD POINT!

床なし構造で、床材をそのまま活かせる

フリーアクセスフロアであれば、いかようにでも配線可能

段差がない分、入退出時の踏み外しや、つまずき事故の少ない安全設計

個室タイプのブースでありながら床なし構造を採用しているアドセル。

オフィスの床をそのまま活かせるため、空間のつながりを分断せず利用できるのが魅力的なポイント。床が無いことで、災害時にブースが倒れた場合、床面から脱出できることも特徴です。

また、車椅子でも利用できるユニバーサルタイプも用意されています。





基本的な機能を備えつつ、求めやすい価格が魅力 シンプルイズベストな1台！

DelicaBooth（デリカブース） | ライオン事務器

GOOD POINT!

設置場所や目的に応じて選べる、柔軟性の高い仕様

オプションでサーキュレーターも追加可能

コストパフォーマンスの高さが魅力！

シンプルデザインが特徴のドア付きワーキングブース。
天井にファンが搭載されているほか、オプションで壁面マグ
ネット取付サーキュレーターや、卓上サーキュレーターも提
供可能。

基本的な機能を備えつつ、お求めやすい価格が魅力なので、
「なるべく予算を抑えたいけどしっかりと機能は欲しい」と
いう方におすすめの1台です。





室内環境の細部まで調整できる集中空間 TELECUBEの環境配慮と安全性を高めた新モデル

TELECUBE by OKAMURA C Type | オカムラ

GOOD POINT!

集中作業とWEB会議、どちらのシーンへも最適な環境へ進化

室内の吸音機能の向上による、声が聞き取りやすい環境

筐体構造の見直しによる、安全面 / 環境面 への配慮、施工時間の短縮

集中作業だけでなく、WEB会議などの会話シーンへの最適な環境を実現すべく、従来モデルの高い遮音性能を維持しながら、吸音性能がさらに向上。ブース内の音の反響・残響を吸音し抑制することで、Web会議時に声をはっきりと聞き取りやすくなりました。

ドアとヒンジを一体化した独自構造により、開閉時にブース本体の間で手を挟むのを防止。また、扉の一部素材を樹脂製にすることでケガを防ぐ対策も講じています。





多彩なカラー&マテリアル&機能 豊富なバリエーションから選べる万能ブース

WORKPOD FLEX | コクヨ

GOOD POINT!

木目も選べる、豊富なカラーバリエーション

様々なデザインに馴染む、シャープでシンプルなデザイン

機械給気方式により、約40秒毎※に室内の空気が入れ替わる

※圧力損失を含まない性能値より算出

WORKPOD FLEXの最大の特徴は、全8色のカラーに加え2種の木目柄も選べる豊富なデザインバリエーション。シャープでシンプルなデザインが基本となっているため、どんなスタイルのオフィスにも違和感なく馴染み、好みのデザインに仕上げることができます。

さらに、換気ファンは内部の空気循環と温度上昇抑制に配慮した機械給気方式を採用し、人感センサーによって利用時は常に換気された状態が保たれます。





日本のオフィス環境にマッチしたサイズ感 導入のしやすさで選ぶならコレ！

Milli (Sit / Stand) | 関家具

GOOD POINT!

コンパクトなサイズ設計だから、どんなオフィスでも導入しやすい

天井の低いオフィスでも設置できる

短時間で筐体が組みあがるため、設置手配が手軽

Milliは、「狭い」「天井が低い」といった日本のオフィスが抱える課題を解決するべく設計されたコンパクトデザインのフォンブース。サイズ設計だけでなく、設置時の組立時間の短縮も実現しているため、組み立て作業の手配負担も軽減可能。

座って使う「Sit」、立って使う「Stand」の2タイプのバリエーションが用意されています。



サイズバリエーションやデザイン性の高さで 様々なシーンに馴染みやすいフォンブース

cocoon booth（コクーンブース） | ASPLUND

GOOD POINT!

選べるサイズ展開であらゆるオフィスにフィット

さまざまなシーンに合わせやすい5色展開

面材カラーの特注も可能！空間を彩るデザイン性の高さが魅力

1人用のサイズとして、S・M・Lの3つのバリエーションがあったり、インテリアに合わせやすい5色から選べたりと、あらゆるシーンに馴染みやすい商品。重量も180kgと軽めなので、設置場所を問わないのも魅力です。

また、木工製のため、面材カラーの変更をして設置シーンに合わせられるのも嬉しいポイント。やや硬い印象があるフォンブースという商材のイメージをいい意味で覆す、デザイン性に優れた商品といえます。





導入・移動のしやすさで選ぶならコレ スマートガラスでプライバシー保護も可能

One-Bo Plus SingleTYPE | Plaza create

GOOD POINT!

幅、奥行1m以下の導入しやすいサイズ感

キャスターがついているため、動かしやすい

スマートガラスを選択することによってプライバシー保護

従来のOne-Boよりも遮音性が高い上位モデル。幅・奥行ともに1m以内のコンパクトサイズで、キャスターも付いており導入・移動しやすいのが大きな特徴といえます。また、オプションでスマートガラスを選択できるのもOne-Boならではの特徴。

スイッチ操作でガラスドアのスモークオン/オフを切り替えられるので、外からの視線が気になる方や機密情報を取り扱う方におすすめの商品といえます。



※消防法により、スモークガラスを使用できない場合があります。

事前に管轄の消防署に確認しておきましょう。

Pa・O work

TAQ



細めの採光窓で、外からの視線が気にならない！ ナチュラル空間にも調和する木目柄ブース

Pa・O（パオ）work | タック販売

GOOD POINT!

外部からの視線が気になりにくい扉の仕様

木目柄でナチュラルな空間にもマッチ

低コストでありながら充実の標準装備

PaPa・O workは外部の視線や音などを気にせず作業ができるブース。

採光窓によって周囲の光を取り入れながらも、他の商品と比べると視線が気になりづらい仕様です。木目柄の面材なので、ナチュラルな空間に調和してくれます。さらに、100Vの電源やUSBポート、強制排気・吸気のファン、ハンガー掛けなどは標準装備。

快適なソロワークに必要な装備が充実しています。

How to choose a phone booth

01

02

03

04

R Appendix : Phone Booth Case Studies

付録：

フォンブース導入事例



socialinterior.com

株式会社 サイバーエージェント様

CyberAgent, Inc.

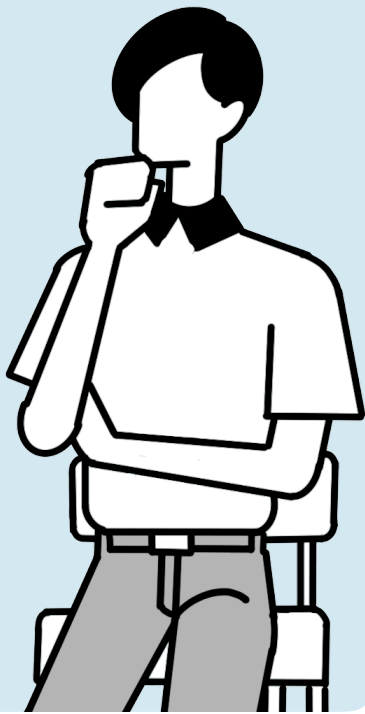
■ 導入台数： 243 台

■ 導入機種： TELECUBE by OKAMURA

■ Customer's voice :

オフィス戦略として、オフィスレイアウトの影響で発生する可能性のある情報漏洩リスクをゼロにすることに加えて、在宅勤務と同様に業務に集中できる環境をオフィスでも提供する方針が採択され、フオンブースの導入が決まりました。

簡単なミーティングはブースの中でオンラインできるので、大事な相談や会議のときに会議室が取れないということはなくなりました。必要なときにパッと入ってパッとミーティングができるという手軽さが良いなと感じてます。



Click!

フオンブース243台から始まる新しいオフィス戦略



socialinterior.com

Please contact us!

最新の働き方トレンドを押さえた
オフィス構築をサポートいたします！

フロンブースについての
お問い合わせはこちら



オフィス構築支援
サービスはこちら



SOCIAL | オフィス
INTERIOR | 構築支援

socialinterior.com